



# NOTICE DE MONTAGE SKODA FELICIA

## Pick-up

Distribution Pièces Auto Narbonnaise

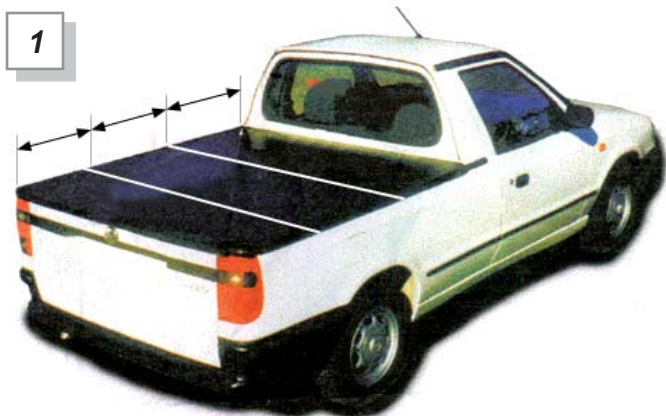
### COUVRE TONNEAU

#### Contenu du colis

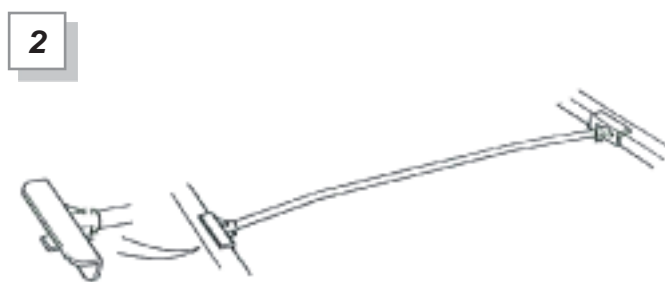
Couvre tonneau (x1)  
Barres de support (x2)  
Rivets (x4)  
Boutons Durable mâles (x26)  
Vis à tôle (x26)

#### Outillage à prévoir

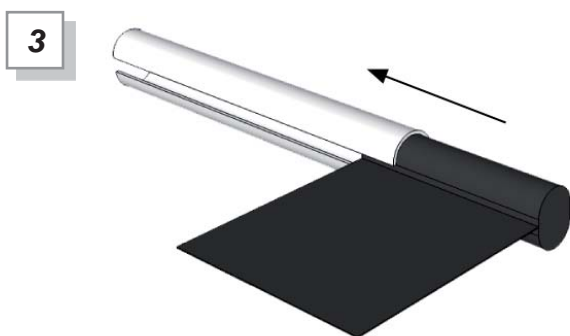
Tournevis Cruciforme  
Perceuse visseuse  
Foret Ø3mm  
Pince à riveter



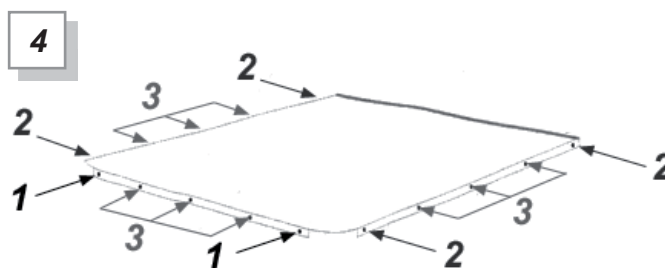
1 Placer les 2 barres de support en travers de l'espace de chargement à équidistance



2 Mettre en place la barre sur un des côtés du tonneau et la bloquer sur le côté opposé.



3 Présenter le couvre tonneau sur la benne, et le faire glisser dans le profil en «C» à l'arrière de la cabine afin de le bloquer



4 Déplier le couvre tonneau sur la benne, et mettre en place les boutons Durable mâles sur la carrosserie grâce aux vis à tôle, en respectant l'ordre indiqué sur le schéma.